

TechnoTrend S2-3650CI

Poręczny odbiornik HDTV-CI dla PC



Nie - miecka firma TechnoTrend

już od jakiegoś czasu pracuje nad rozwiązaniami HDTV dla PC albo laptopa. Ponieważ w wielu komputerach braku już miejsca na karty rozszerzeń, TechnoTrend zdecydował się zaprojektować zewnętrzną skrzynkę podłączaną w prosty sposób do PC albo laptopa przy pomocy interfejsu USB 2.0.

Zastosowanie interfejsu USB 2.0 nie było arbitralną decyzją. Interfejs ten stał się faktycznym standardem i występuje dziś większości nowoczesnych PC i laptopów. Jest w tym też pewien efekt uboczny. Dzięki mocy obliczeniowej zainstalowanej w PC, TechnoTrend może zaferować niewielkie pudełeczko z odbiornikiem HDTV za cenę nie do pobicia.

Na przedniej ścianie S2-3650CI, który mierzy 15x10x3 cm, umieszczono złącze modułu CI aby umożliwić odbiór płatnej TV. Oprócz modułów Irdetto,

Alphacrypt, Conax i Viaccess, możemy potwierdzić także działanie modułu Cryptoworks. Odbiór PayTV nie powinien zatem stanowić problemu.

Z tyłu znajdujemy wejście IF, złącze USB i gniazdo podłączenia zewnętrznego zasilacza 12V.

Dołączony pilot dobrze leży w dłoni, choć same guziki są dość małe. Jeśli nie macie małych palców, może wam się przydarzać naciśnięcie dwóch klawiszy na raz. 48-stronicowa instrukcja obsługi wyjaśnia

jak postąpić przy dołączeniu oprogramowaniem „TechnoTrend Media Center”.

Dzięki połączeniu przez USB, instalacja to bułka z masłem. Docenić należy także jakość mechanicznego wykonania odbiornika. Nie użyto tu plastikowych części. Wywarło to na nas bardzo pozytywne wrażenie.

Użytkowanie

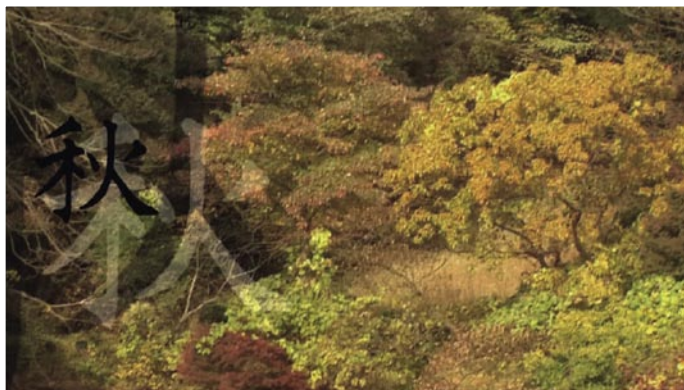
Instalacja S2-3650CI i jego oprogramowania jest typu plug&play. Po podłączeniu pudełka do PC, Windows automatycznie rozpoznaje nowy sprzęt i prosi o CD ze sterownikami.

Po zakończeniu całej instalacji, pozostaje nam skonfigurować „TechnoTrend Media Center”. Nie trzeba nawet restartować komputera. Od razu można korzystać z urządzenia. Nie zanotowaliśmy również żadnych problemów z wykorzystaniem tego urządzenia na maszynie pracującej pod 32-bitowymi Windows Vista. Za co należą się dodatkowe punkty.

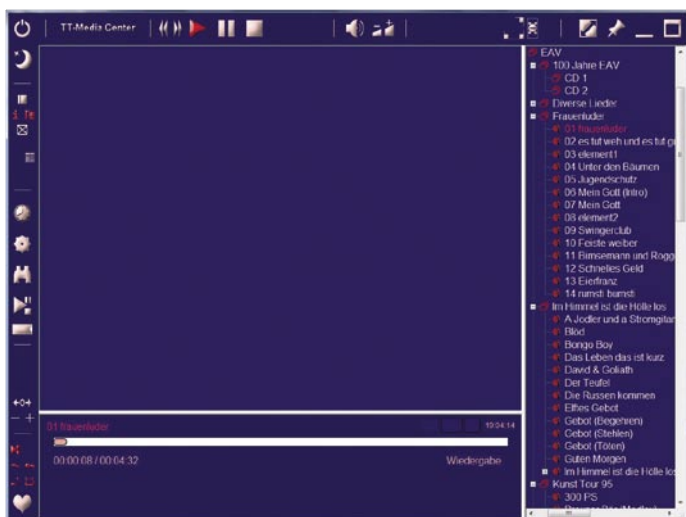
TechnoTrend rekomenduje użycie komputera z Intel Pentium 733 MHz dla normalnego DVB-S. Powinien to być natomiast co najmniej Pentium 4 3,4 GHz albo AMD 3500+/Dualcore wraz z silną kartą graficzną w rodzaju ATI X1800/X1900 albo NVidia 6600GT/7600GT. Sam PC musi pracować pod Windows XP albo Vista.

Oprogramowania składa się z dwóch elementów: TechnoTrend Media Center do odbioru satelitarnej TV oraz narzędzi do korzystania z Internetu przez satelitę. Media Center ma wstępnie zaprogramowaną niemal kompletną listę kanałów popularnego w Europie satelity ASTRA 19,2° E. Lista posortowana jest wg operatorów, co ułatwia odnalezienie interesujących nas kanałów.

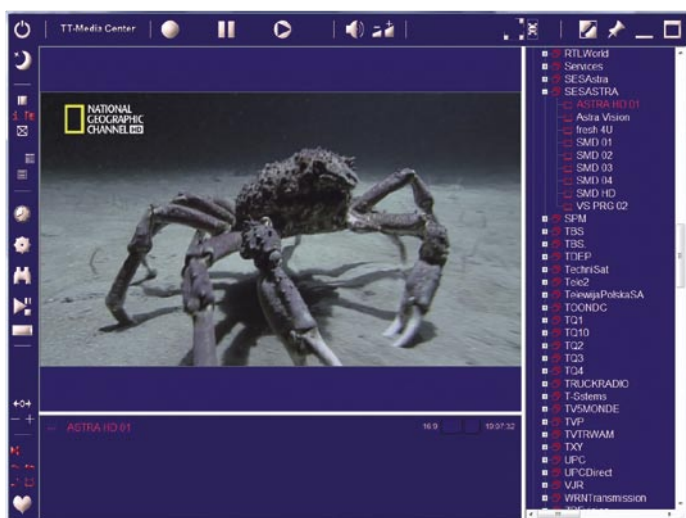
Jeśli chcemy oglądać inne niż ASTRA satelity, można to uzyskać wykorzystując menu wyszukiwania kanałów. Wstępnie zaprogramowanych mamy ponad 90 europejskich, azjatyckich i amerykańskich satelitów, a dane transponderów są aktualne. Skanowanie kanałów



HDTV z ASTRY 19,2°E jako przykład



Media Center jako szafa grająca odtwarza MP3



HDTV z ASTRY 19,2°E w okienku



EPG



znowu stało się przyjemne. Przyjemnie i łatwo edytuje się a także rozszerza listy transponderów.

Bez problemu da się wybrać dowolną spotykaną wartość częstotliwości oscylatora lokalnego (LOF).

Oprócz ręcznego skanowania transpondera, można uruchomić automatyczne przeszukiwanie całego satelity. Przeszukanie satelity z 80 transponderami zajęło około 9 minut.

Do dyspozycji jest DiSEqC 1.0, co umożliwi wybór jednego z czterech LNB. Niestety, DiSEqC 1.1 pozwalający na współpracę z 16 konwerterami jest nie dostępny. Warto w tym miejscu zaznaczyć, że liczba kanałów jest nieograniczona, a dzięki ich dobrej prezentacji na liście oraz listom ulubionych kanałów, nie powinniśmy się nigdy w tym pogubić.

Główny „panel” Media Center podzielony jest na trzy sekcje. Dzięki wstępnie zaprogramowanej liście kanałów, widz można natychmiast rozpocząć oglądanie TV. Pierwszy kanał pojawia się już po dwóch sekundach.

Czas przełączania kanałów jest bardzo dobry, zwłaszcza jeżeli wziąć pod uwagę, że to wszystko dzieje się na pokładzie PC. Przełączenie między dwoma kanałami na tym samym transponderze nie trwa dłużej niż sekunda, zaś na różnych transponderach około dwóch. Można obejrzeć informację o programach (EPG) o ile tylko nadawca ją transmituje. Dane o bieżącej i przyszłej audycji wyświetlane są u dołu ekranu.

EPG w S2-3650CI może wzbudzić zazdrość u niejednego właściciela standardowych boksów. Oprogramowanie czyta całą informację EPG już w kilka sekund po wejściu na kanał. Chwilę później użytkownik może już przeorganizować sobie te informacje (w tym informację rozszerzone) na dogodny dla siebie sposób naciskając guzik.

Mamy do dyspozycji także funkcję Channel Magazine. W tym trybie pokazywane jest EPG wszystkich poprzednio

zdefiniowanych kanałów jeden obok drugiego w zorganizowany sposób, tak że jednym spojrzeniem można ogarnąć to co na dzisiejszy wieczór proponują nasze ulubione kanały.

Jeśli podczas wygodnego oglądania telewizji zadzwoni telefon, albo zapuka ktoś do drzwi, funkcja TimeShift umożliwi zatrzymanie obrazu i dźwięku i wznowienie go później kiedy powrócimy przed ekran.

Przy pomocy programatora czasowego, wiele audycji można zaznaczyć do nagrania. Są tu też programy tygodniowe i dzienne. Naturalnie, aby to zadziało, musi być włączony komputer. Po zakończeniu nagrań, Media Center dopilnuje aby komputer wyłączyć. Rzecz jasna, aktualnie nadawane audycje można od razu nagrywać na dysk twardy komputera.

Byliśmy całkowicie zadowoleni ze zintegrowanej telewizji. W zaledwie kilka sekund ściągała ona wszystkie dostępne strony, pozwalając na dostęp do każdej strony i podstrony w ciągu tychże kilku sekund. Strony te można także zapisać w formacie HTML na PC.

Tuner TechnoTrenda jest wystarczająco czuły i nie ma problemu z odbiorem sygnałów wąskopasmowych SCPC. Nasz testowy transponder 1,6 MS/s nie był żadną przeszkodą dla S2-3650CI. To samo możemy powiedzieć o wysokich przepływnościach. Oprócz odbioru modulacji QPSK (używanej w DVB-S), sprzęt i oprogramowanie wspiera także DVB-S2. Odbiór ciągle rosnącej liczby programów HDTV w MPEG4 H264 nie jest już problemem.

Po sprawdzeniu wszystkich funkcji podstawowych, postanowiliśmy rzecz jasna sprawdzić możliwości HDTV. Odnalezienie kanałów FTA na ASTRZE 19,2° E nie potrwało długo i już po jakiś dwóch sekundach mogliśmy cieszyć oko wizją o krystalicznej jakości obrazu.

Na czym polega różnica w HDTV można ocenić w pełni dopiero przy bezpośrednim porównaniu. O ile kanały SDTV nie stanowiły żadnego

Arabic	العربية	www.TELE-satellite.com/TELE-satellite-0711/ara/technotrend.pdf
Indonesian	Indonesia	www.TELE-satellite.com/TELE-satellite-0711/bid/technotrend.pdf
Bulgarian	Български	www.TELE-satellite.com/TELE-satellite-0711/bul/technotrend.pdf
German	Deutsch	www.TELE-satellite.com/TELE-satellite-0711/deu/technotrend.pdf
English	English	www.TELE-satellite.com/TELE-satellite-0711/eng/technotrend.pdf
Spanish	Español	www.TELE-satellite.com/TELE-satellite-0711/esp/technotrend.pdf
French	Français	www.TELE-satellite.com/TELE-satellite-0711/fra/technotrend.pdf
Greek	Ελληνικά	www.TELE-satellite.com/TELE-satellite-0711/hel/technotrend.pdf
Croatian	Hrvatski	www.TELE-satellite.com/TELE-satellite-0711/hrv/technotrend.pdf
Italian	Italiano	www.TELE-satellite.com/TELE-satellite-0711/ita/technotrend.pdf
Hungarian	Magyar	www.TELE-satellite.com/TELE-satellite-0711/mag/technotrend.pdf
Mandarin	中文	www.TELE-satellite.com/TELE-satellite-0711/man/technotrend.pdf
Dutch	Nederlands	www.TELE-satellite.com/TELE-satellite-0711/ned/technotrend.pdf
Polish	Polski	www.TELE-satellite.com/TELE-satellite-0711/pol/technotrend.pdf
Russian	Русский	www.TELE-satellite.com/TELE-satellite-0711/rus/technotrend.pdf
Turkish	Türkçe	www.TELE-satellite.com/TELE-satellite-0711/tur/technotrend.pdf

istotnego obciążenia dla CPU w naszym PC Intel Core 1.86 GHz, dla HDTV obciążenie było już widoczne. Niemniej nasz komputer dawał sobie radę. Nie było widać żadnych negatywnych efektów również na innym oprogramowaniu. Jest zatem możliwe oglądanie telewizji i pracowanie na PC w tym samym czasie. Wizja i fonia

odtworzane były bez przeszkód i przez cały czas nie zanotowaliśmy żadnych problemów z ich wzajemną synchronizacją.

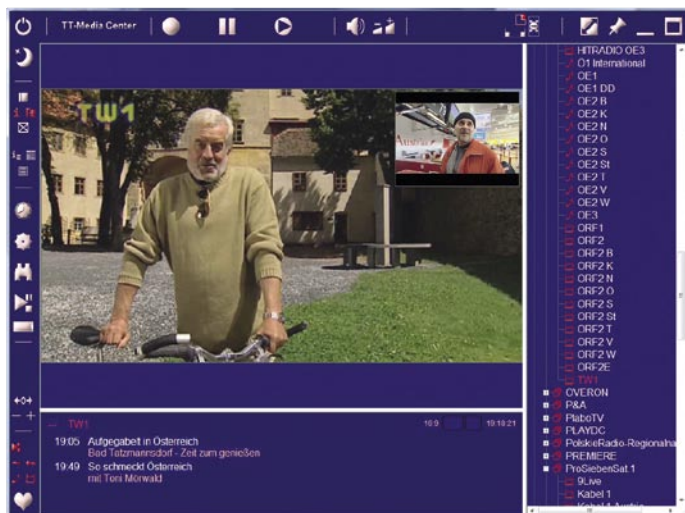
Jeśli tak się składa, że macie sprzęt stereo AC3 albo Dolby Digital sprzężony z komputerem, możecie docenić również znakomitą fonię uzupełniającą super ostry obraz.



Telegazeta



Przewodnik TV



Picture-in-Picture

W przeciwieństwie do niektórych set-top-boxów, TechnoTrend Media Center nie ma problemu z odtwarzaniem transpondera BBC Sky Digital na ASTRZE 2D na 28,2° E.

Oprócz odbioru TV, Media Center potrafi także odtwarzać pliki wideo z PC w bardzo wielu formatach. Dzięki wbudowanej funkcji Picture-in Picture, w małym okienku można odtwarzać ruchomy obraz bieżącej telewizji, albo na odwrót, oglądając TV na pełnym ekranie, zaś plik wideo w małym okienku.

Można sobie przeskoczyć irytujące reklamy. I nie tylko to. Oprogramowanie może działać także jako szafa grająca i odtwarzać nagrania foniczne w różnych formatach. Wszystko to jest znakomicie wtopione w listę kanałów.

Na specjalnej podstronie menu Media Center możemy

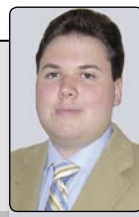
przeprogramować klawisze naszego pilota jeśli ich domyślne ustawienia nam nie pasują. Oprócz TechnoTrend Media Center, otrzymujemy mnóstwo innego oprogramowania, które możemy wykorzystać w połączeniu z boksem.

I nie martwcie się. Jeżeli należycie do tych, co to nie mogą się obejść bez ProgDVB, odprężcie się. Ta skrzynka doskonale współpracuje także i z tym programem. W ostatniej wersji ProgDVB, także wprowadzono wsparcie dla DVB-S2. Media Center jako narzędzie do strojenia odchodzi do przeszłości.

Specjalna uwaga dla DX-manów. Odbiornik TechnoTrend S2-3650CI potrafi podobnie jak i wiele innych rozwiązań PC DVB-S przetwarzać MPEG 4:2:2 zakładając oczywiście, że zainstalowaliśmy potrzebny kodek.

Zdaniem eksperta

TechnoTrend S2-3650CI jest realną alternatywą dla set-top-boxa HDTV. Otrzymujemy sporo mocy za niezbyt duże pieniądze. Dołączone oprogramowanie działało doskonale.



Thomas Haring
TELE-satellite
Test Center
Austria

Miło byłoby mieć wsparcie dla DiSEqC 1.1.

TECHNIC DATA

Distributor	DVB-Shop, Deutschland
Tel.	+49-34954/31960
Fax	+49-34954/49233
Website	www.dvbshop.net
E-Mail	webmaster@dvbshop.net
Model	TechnoTrend S2-3650CI
Function	Box USB do odbioru SDTV/HDTV w DVB i DVB-S2
Channel Memory	unlimited
Satellites	93
Symbolrate	4-45 Ms/sec.
SCPC Compatible	yes (starting at 1.6 Ms/sec. in our test)
USALS	no
DiSEqC	1.0
EPG	yes
C/Ku-Band Compatible:	yes