



# SPAUN SMS 5808 NF

## Ekstremalnie niskoszumny i ekologiczny

Kiedy go dostarczono nic nie wskazywało aby miał być czymś nadzwyczajnym. Multiprzelącznik ma tylko 4 wejścia satelitarne (tzn. jeden konwerter Quattro) i 1 wejście z anteny naziemnej TV oraz 8 wyjść do odbiorników. Coś dla jednej albo dwóch rodzin, o ile wystarczy im odbiór z jednej pozycji satelitarnej. Oczywiście

je go wygląd był bardzo profesjonalny tak jak wszystkich innych przełączników firmy SPAUN. Miał on też cechy jakich można spodziewać się po wyrobie wysokiej klasy: możliwość podłączenia konwertera quattro, twin lub quad, a także tryb oczekiwania (standby). Kiedy jednak zaczęliśmy go obmierzać, zatkąło nas. Charakterystyki szumowe urządzenia okazały się praktycznie idealne!

Ale zacznijmy od początku. Zmierzyliśmy jaką moc pobiera, aby sprawdzić czy urządzenie to jest rzeczywiście przyjazne

śro- dowisku. Przy wszystkich odbiornikach w trybie oczekiwania, multiprzelącznik wyłącza zasilanie LNB i redukuje pobór mocy czynnej do 3,5 W. Zmierzyliśmy, że prąd pobierany w takim trybie wynosi 33 mA. Oznacza to pobór mocy pozornej 7,6 VA.

### TELE-satellite World [www.TELE-satellite.com/...](http://www.TELE-satellite.com/...)

Download this report in other languages from the Internet:

- Arabic العربية
- Indonesia Indonesia
- Bulgarian Български
- Czech Češky
- German Deutsch
- English English
- Spanish Español
- Farsi فارسی
- French Français
- Greek Ελληνικά
- Croatian Hrvatski
- Italiano Italiano
- Hungarian Magyar
- Mandarin 中文
- Dutch Nederlands
- Polish Polski
- Portuguese Português
- Romanian Românesc
- Russian Русский
- Swedish Svenska
- Turkish Türkçe

Jeśli weźmiemy pod uwagę, że w trybie pracy pobór mocy czynnej wynosi nawet 13 W, wprowadzenie trybu oczekiwania ma

sens. Oszczędzamy wtedy prawie 10 W.

Świetnie, kolejnym krokiem był wybór transponderów do wykonywania jako testowe źródła sygnału. Pokazujemy je w tabelicy 1. Jak widać, dla każdego wejścia satelitarnego (VL, HL, VH i HH) wybraliśmy po 3 transpondery ułożone z grubsza na krańcach i w środku podpasma. Zmierzenie 12 transponderów na ośmiu wyjściach zabiera sporo czasu, ale jeśli multiprzelącznik ma jakiś słaby punkt nie przejdzie on niezauważony.

A zatem co ze wzmocnieniem odgałęzienia? Według danych

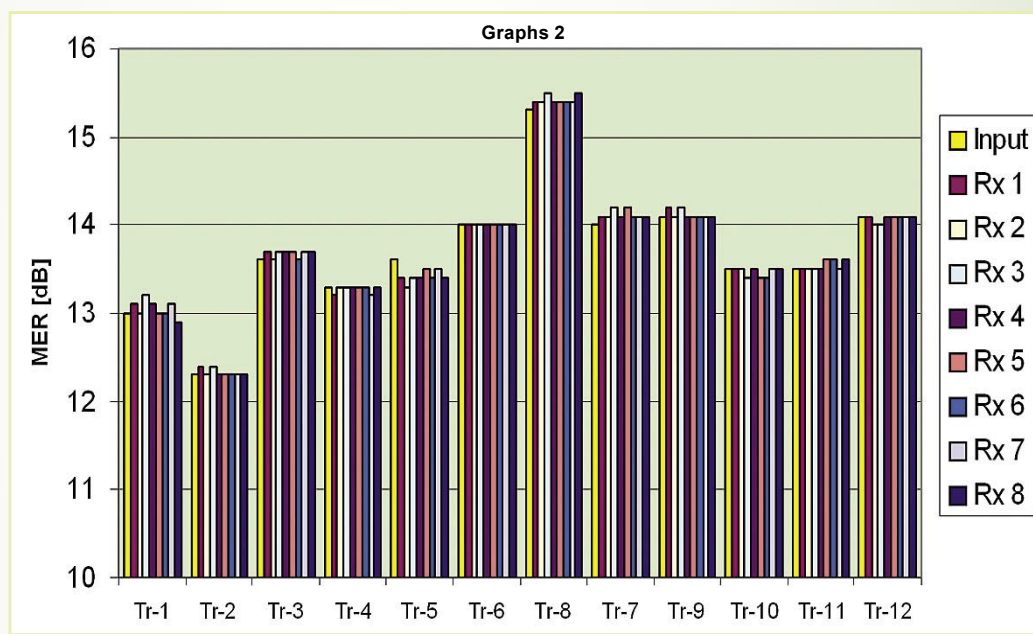
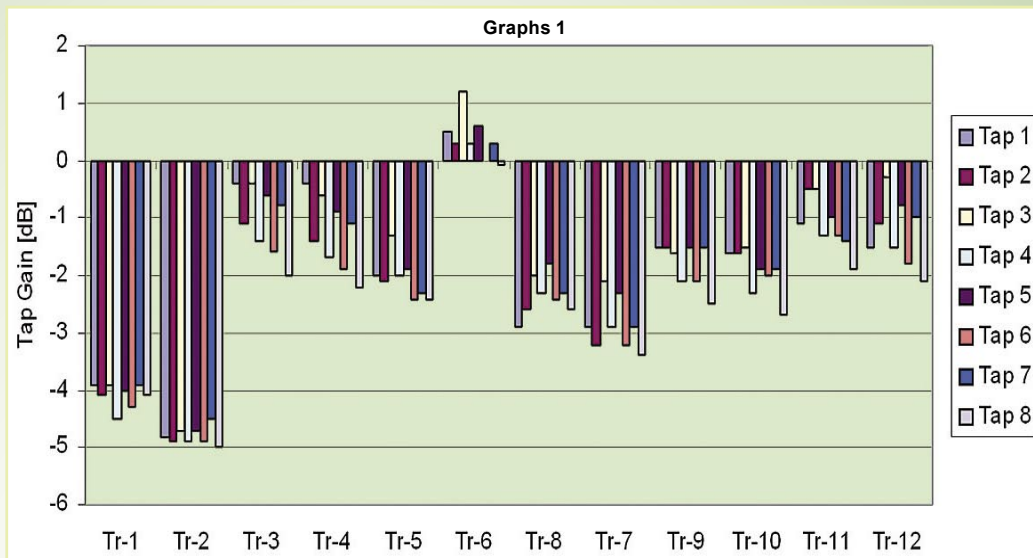


Transponder	Pol.	Freq.	Multiswitch input
Tr-1	V	10719	VL
Tr-2	H	10723	HL
Tr-3	H	11296	HL
Tr-4	V	11278	VL
Tr-5	H	11642	HL
Tr-6	V	11662	VL
Tr-8	V	11727	VH
Tr-7	H	11747	HH
Tr-9	H	12092	HH
Tr-10	V	12111	VH
Tr-11	V	12713	VH
Tr-12	H	12731	HH

producenta powinno ono zawierać się od -5dB do +1 dB. Zmierzyliśmy to i wyniki były pierwszą miłą niespodzianką. Jak widać na wykresach (Wykres 1) rzeczywiste wyniki całkowicie potwierdzają specyfikację producenta.

Ponadto różnice we wzmacnieniu pomiędzy wyjściami na odbiorniki są w granicach zaledwie 1 dB. To tyle co nic. Teraz najbardziej krytyczna próba. Wiele multiprzelączników pogarsza jakość przelączanego sygnału. Jakość ta jest zwykle mierzona jako C/N albo MER. My zdecydowaliśmy się na MER (Modulation Error Ratio).

I to był właśnie ten moment, kiedy nas zupełnie zatkało. Popatrzmy na rozkład MER na wykresie (Wykres 2). Nie ma różnicy między wejściem a wyjściami (odgałęzieniami na odbiorniki). Sygnał wychodzący z SMS 5808 NF jest tak samo dobry jak ten przychodzący z konwertera! Na każdym odgałęzieniu! Nie ma potrzeby stosowania większej czaszy z powodu tego multiprzelącznika - nasze odbiorniki będą otrzymywać sygnał równie dobry jak gdyby były podłączone bezpośrednio do LNB.



## Zdaniem eksperta

**+** Wyjątkowo dobre parametry - ekstremalnie małe sumy własne i dobre charakterystyki wzmacnienia odgałęzień. Możliwość zastosowania LNB: quattro, twin lub quad. Tryb oczekiwania oszczędza nasze pieniądze i jest przyjazny środowisku. Bardzo dobre wykończenie.



Jacek Pawłowski  
TELE-satellite  
Test Center  
Poland

-  
None

TECHNIC DATA	
Manufacturer	SPAUN Electronic, Byk-Gulden-Str. 22, D-78224 Singen, Germany
Website	<a href="http://www.spaun.de">http://www.spaun.de</a>
Email	<a href="mailto:info@spaun.de">info@spaun.de</a>
Phone	+49 (0) 7731-86730
Fax	+49 (0) 7731-64202
Model	SMS 5808 NF
Function	Multiprzelącznik z trybem oczekiwania
Inputs	4 satellite and 1 terrestrial
Receiver outputs	8
Tap Gain SAT-IF 950...2150 MHz	-5...+1 dB
Tap Gain Terrestrial 47...862 MHz	-2...-3dB
Mains supply	100...240 V 50...60 Hz
Power consumption (operate)	13 W
Power consumption (standby)	3.5 W
LNB supply current	300 mA max.
Current consumption on receiver outputs	40 mA each
Isolation between receiver outputs	26 dB min.
Ambient temperature	-20 ... +50 °C (Indoor use only!)
Dimensions	259 x 132 x 56 mm