

OPENSAT 3000CRCI PVR

Mały odbiorniki o wielkich możliwościach



OPENSAT 3000CRCI PVR jest niewielkim odbiornikiem CI z nagrywarką PVR. Ma on niezwykle małe wymiary i dlatego zmieści się w każdym zestawie domowym A/V. Na przednim panelu zabudowano czterocyfrowy wyświetlacz segmentowy i – w lewym górnym rogu – przycisk załączania do pracy. Pozostałe guziki i złącza schowane są za klapką.



DIGITAL SATELLITE RECEIVER • 3000 CRCI PVR

DIGITAL SATELLITE RECEIVER • 3000 CRCI PVR

Po jej otwarciu ukazuje się siedem guzików obsługujących odbiornik w razie braku pilota, kieszeń CI na standardowe moduły dekodujące takie jak: Irdeto, Seca, Viacces, Cryptoworks czy Nagra-vision, czytnik kart kodowych Conax i interfejs USB.

Ściana tylna jest wyposażona bogato i zawiera wejście

IF z zapętłonym wyjściem, dwa złącza Scart, 4 złącza RCA z fonią stereo, wizją i sygnałem sterującym 0/12 V, wyjście optyczne fonii, wyjście modulatora UHF, interfejs RS-232 i główny wyłącznik zasilania.

Pilot zdalnego sterowania dołączony do odbiornika dobrze leży w dłoni, jest logicznie rozplanowany i czytelnie opisany. Mimo, że menu ekranowe OPENSAT-a jest

zrozumiałe samo przez się, producent dołącza wyczerpującą instrukcję obsługi, która rozwiązuje wątpliwości, jakie mogłyby się pojawić, co do sposobu posługiwania się urządzeniem. Wszystkie funkcje i opcje są opisane, a tam gdzie jest to pomocne zawiera rysunki i ilustracje.

Ogólna jakość wykończenia 3000CRCI jest bardzo dobra i do egzemplarza jaki otrzymaliśmy do testów nie możemy mieć żadnych zastrzeżeń.

Użytkowanie

Ten odbiornik nie został wyposażony w pomocnika instalacji, a to znaczy, że sami musimy zacząć od wyboru preferowanego języka dla menu ekranowego. Po odnalezieniu właściwego menu przekonamy się, że do dyspozycji mamy: angielski, francuski, niemiecki, włoski, hiszpański, turecki, polski, perski, słowacki, słoweński, czeski i węgierski.

Główne menu charaktery-



TELE-satellite World

[www.TELE-satellite.com/...](http://www.TELE-satellite.com/)

Download this report in other languages from the Internet:

Arabic	العربية	www.TELE-satellite.com/TELE-satellite-0905/ara/opensat.pdf
Indonesian	Indonesia	www.TELE-satellite.com/TELE-satellite-0905/bid/opensat.pdf
Bulgarian	Български	www.TELE-satellite.com/TELE-satellite-0905/bul/opensat.pdf
Czech	Česky	www.TELE-satellite.com/TELE-satellite-0905/ces/opensat.pdf
German	Deutsch	www.TELE-satellite.com/TELE-satellite-0905/deu/opensat.pdf
English	English	www.TELE-satellite.com/TELE-satellite-0905/eng/opensat.pdf
Spanish	Español	www.TELE-satellite.com/TELE-satellite-0905/esp/opensat.pdf
Farsi	فارسی	www.TELE-satellite.com/TELE-satellite-0905/far/opensat.pdf
French	Français	www.TELE-satellite.com/TELE-satellite-0905/fra/opensat.pdf
Greek	Ελληνικά	www.TELE-satellite.com/TELE-satellite-0905/hel/opensat.pdf
Croatian	Hrvatski	www.TELE-satellite.com/TELE-satellite-0905/hrv/opensat.pdf
Italian	Italiano	www.TELE-satellite.com/TELE-satellite-0905/ita/opensat.pdf
Hungarian	Magyar	www.TELE-satellite.com/TELE-satellite-0905/mag/opensat.pdf
Mandarin	中文	www.TELE-satellite.com/TELE-satellite-0905/man/opensat.pdf
Dutch	Nederlands	www.TELE-satellite.com/TELE-satellite-0905/ned/opensat.pdf
Polish	Polski	www.TELE-satellite.com/TELE-satellite-0905/pol/opensat.pdf
Portuguese	Português	www.TELE-satellite.com/TELE-satellite-0905/por/opensat.pdf
Romanian	Românesc	www.TELE-satellite.com/TELE-satellite-0905/rom/opensat.pdf
Russian	Русский	www.TELE-satellite.com/TELE-satellite-0905/rus/opensat.pdf
Swedish	Svenska	www.TELE-satellite.com/TELE-satellite-0905/sve/opensat.pdf
Turkish	Türkçe	www.TELE-satellite.com/TELE-satellite-0905/tur/opensat.pdf

Available online starting from 27 March 2009

OPENSAT

DVB
Digital Video
Broadcasting

OPENSAT

zuje się przejrzystą strukturą i podzielone jest na sześć kategorii (lista kanałów, ustawienia anteny i wyszukiwanie kanałów, ustawienia, narzędzia, gry i PVR). W pierwszym kroku powinniśmy dopasować odbiornik do posiadanego telewizora.

Wspierane są następujące systemy koloru: PAL, PAL-M, PAL-N, SECAM i NTSC. Dowolny z nich można wybrać ręcznie albo zostawić odbiornik w trybie auto, a wtedy pozostawiamy to w gestii odbiornika.

Sygnał wizji można otrzymać w formacie RGB albo CVBS. Ani S-Video, ani YUV nie są zaimplementowane. Modulator UHF aktywuje się przy pomocy dedykowanej pozycji menu. Ustawić można dowolny kanał w zakresie od 21 do 69.

Jak wszystkie urządzenia, DVB OPENSAT 3000CRCI też synchronizuje swój czas lokalny z czasem transmitowanym z satelity. Nam pozostaje tylko poinformować go, jakie jest przesunięcie naszego czasu lokalnego w stosunku do GMT. Większość innych odbiorników wymaga od nas podania tej różnicy w postaci GMT +/- x godzin, natomiast ta skrzynka wyświetla listę popularnych miast w każdej strefie czasowej, co pozwala na prostą identyfikację prawidłowej strefy. Nie musimy dokładnie wiedzieć ile wynosi przesunięcie w godzinach.

Osobna pozycja w menu służy do ustawienia czasu letniego. Dzięki temu nie ma obawy, że dwa razy w roku będziemy musieli znów coś przestawiać. Opisywane menu uzupełniają jeszcze

dwie przydatne pozycje: ustawienia grafiki ekranowej OSD i opcje przełączania kanałów.

Dalej, powinniśmy „zaprzyjaźnić” odbiornik z istniejącym systemem antenowym. W pamięci fabrycznie zapisane są 44 satelity europejskie, a ich parametry są bardzo aktualne.

Kolorowe guziki na pilocie można wykorzystać do dodawania kolejnych satelitów lub kasowania niepotrzebnych.

Odbiornik powinien wiedzieć czy jest połączony do anteny stałej, czy do obrotowej. Wspierane są wszystkie protokoły DiSEqC: 1.0, 1.1, 1.2 i 1.3 (USALS). Dzięki DiSEqC 1.1, odbiornik doskonale nadaje się do współpracy z systemami antenowymi o wielu konwerterach, zaś dzięki wspieraniu USALS nie ma problemu z podłączeniem bardzo praktycznych obrotnic tego typu, w których do poprawnej pracy wystarcza podać własne położenie geograficzne.

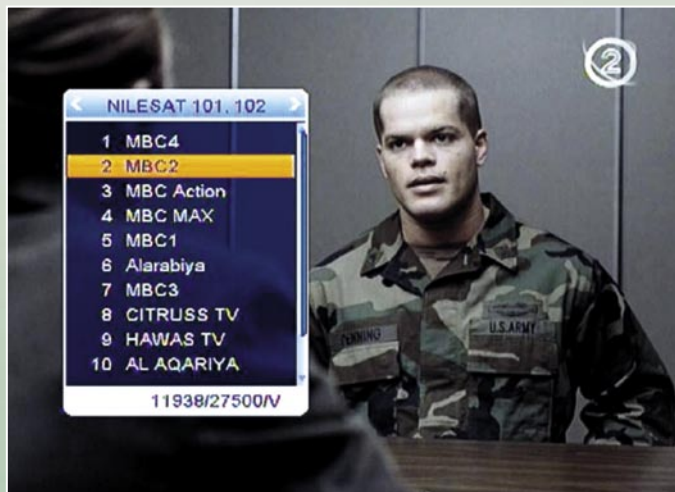
Odbiornik proponuje różne wartości LOF. Zatem odbiór pasma C jest równie możliwy jak odbiór pasma Ku. Można również podłączać LNBF na sygnały z polaryzacją kołową. W sumie liczba dostępnych LOF robi wrażenie, a przecież odbiornik pozwala też nietypową wartość wprowadzić ręcznie.



Lista transponderów NILESAT 7° W



EPG



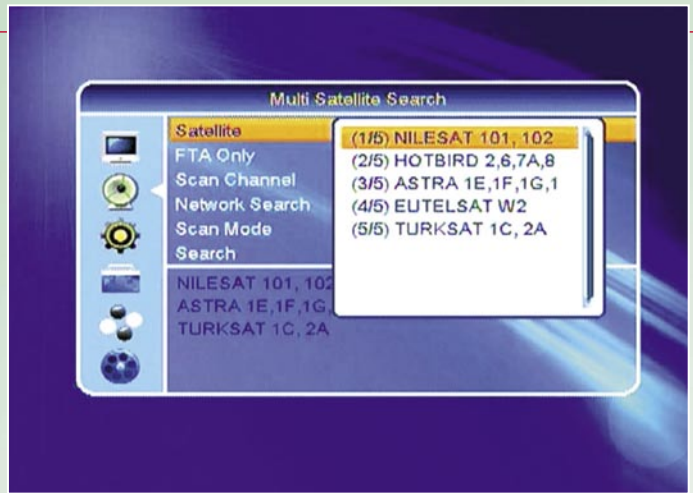
Lista kanałów



OPENSAT



Menu główne – instalacja



Wyszukiwanie wielosatelitarne



Edycja listy kanałów



Belka informacyjna



OPENSAT



Mozaika 9 kanałów

3000CRCI ma pamięć na 4000 kanałów, a żeby ją wypełnić możemy skorzystać z automatycznego wyszukiwania na jednym lub więcej satelitach, albo wybrać ręczne wyszukiwanie na podanym transponderze. W obu trybach możemy ograniczyć skanowanie do kanałów niekodowanych, tylko TV, tylko radiowych lub radiowych i telewizyjnych. W razie potrzeby możemy dodać wyszukiwanie według informacji o sieciach. Wbudowany wykrywacz transponde-

rów jest miłym dodatkowym bonusem. Dzięki takiemu „wyszukiwaniu w ciemno” można znaleźć kanały nawet wtedy, kiedy transpondera nie ma na oryginalnej liście dla danego satelity.

Wypróbowaliśmy wyszukiwanie na pozycji HOTBIRD 13° E i OPENSAT potrzebował 3:20 minuty na znalezienie 1235 kanałów TV i 456 kanałów radiowych. Po aktywacji wykrywacza transponderów na tej samej pozycji satelitarnej odbiornik zakończył

po czasie nieco dłuższym niż 5 minut i znalazł 1132 kanałów TV i 431 radiowych. Oba wyniki są bardzo zadowalające biorąc pod uwagę, że pracujemy w trybie automatycznym.

W ręcznym wyszukiwaniu mamy do czynienia z transponderami, które możemy wybierać, edytować, sortować, dodawać lub usuwać, a wszystko po dotknięciu jednego guzika. Tutaj znów kolorowe guziki na pilocie czynią całą operację dziecinnie

prostą. Jedyną rzecz, jakiej nam zabrakło w tym odbiorniku, to ręczne wpisywanie wartości PID.

Jeśli uwzględnimy fakt, że pojemność pamięci ograniczona jest do 4000 kanałów, trzeba poważnie pomyśleć o dostosowaniu listy kanałów do własnych potrzeb i co ważne, o skasowaniu tych kanałów, których i tak nie będziemy oglądać. To wszystko da się zrobić dzięki pierwszej kategorii menu, gdzie umieszczono funkcje edycji listy kanałów. Nie trzeba mówić, że porządkować możemy nie tylko listę kanałów TV, ale w taki sam sposób zmienić listę radiową.

Do wszystkich DX-manów: z przyjemnością odnotujecie, że całą listę kanałów da się skasować bez zerowania innych ustawień odbiornika. W trybie edycji wyświetlana jest albo kompletna lista kanałów, albo tylko kanały z wybranego satelity – co jest w praktyce wygodne.

Kolorowe guziki pilota służą do dodawania kanałów do którejś z kilku list ulubionych (które można nazwać wg



upodobań), kasowania, przesuwania czy ich blokowania po to aby młodociani członkowie rodziny nie mieli dostępu do nieodpowiednich dla nich treści.

Ponadto kanały można zaznaczyć do przeskakiwania podczas przechodzenia górą-dół. Podczas pracy w trybie edycji w małym okienku wyświetlany jest obraz bieżącego kanału.

Czerwony guzik na pilocie otwiera okno wyboru kanału, którym możemy wpisać nazwę poszukiwanego kanału, a w trakcie tego na lewo od klawiatury pojawiają się wszystkie pasujące kanały.

Cecha ta sama w sobie jest już bardzo cenna, a OPENSAT uczynił ją przy tym bardzo wygodną w użyciu.

Bardzo dobrego wrażenia dopełniają funkcje dodatkowe takie jak zoom, wbudowany dekodery telegazety i wyświetlanie mozaikowe dziewięciu kanałów na raz.

OPENSAT stosuje tuner z niskim progiem czułości i dzięki temu odbiera i prze-

tworza nawet słabe sygnały, np. te z NILESAT 7° W czy ASTRA2D 28° E.

Test odbioru sygnału SCPC z satelity TURKSAT o przepływności 2400 kS/s zakończył się w przypadku 3000CRCI pełnym sukcesem. Wbudowany interfejs CI działał bez zarzutu i wszystkie moduły, jakie tam wkładaliśmy, bez problemu podejmowały pracę. Wbudowany czytnik kart Conax także działał bez zarzutu z naszą kartą testową.

Interfejs RS-232 można wykorzystać do aktualizacji oprogramowania, albo do zainstalowania nowej listy kanałów. W tym celu OPENSAT dostarcza specjalny edytor na PC, który jest nawet kompatybilny z SatcoDX i dzięki temu można go wykorzystać do zbudowania listy kanałów aktualnych co do minuty.

PVR

Jeśli zastanawialiście się dlaczego OPENSAT 3000CRCI PVR ma w swojej nazwie PVR, oto odpowiedź: to dzięki portowi USB 2.0 na panelu przednim daje się przekształ-

cić odbiornik w pełni funkcjonalną nagrywarę.

Do portu można podłączyć dowolny dysk twardy lub pamięć flash USB, a odbiornik rozpozna je w kilka sekund. Od tej chwili stają się dostępne wszystkie funkcje PVR, takie jak nagrywanie bieżącej audycji, odtwarzanie wcześniejszych nagrań i oczywiście oglądanie z poślizgiem w czasie.

Następnym razem, kiedy zadzwoni telefon podczas oglądania super filmu, naciskamy guzik pauza i spokojnie odbieramy telefon. Po skończeniu rozmowy siadamy przed telewizor i puszczaemy film od momentu, w którym go zatrzymaliśmy.

Naturalnie sprawdziliśmy wszystkie funkcje PVR i nie znaleźliśmy niczego, na co można się poskarżyć. Do naszej dyspozycji jest 8 zdarzeń w programatorze czasowym, a możemy nagrywać także w trybie codziennym lub cotygodniowym.

Oprócz nagrywania i odtwarzania zawartości TV i radiowej odbiornik posiada odtwa-

rzacz MP3 i przeglądarkę zdjęć. Nic nie stoi na przeszkodzie, aby przejrzeć na ekranie TV zdjęcia z ostatniej wycieczki albo wykorzystać odbiornik jako szafę grającą na najbliższej imprezie.

Aktualizacja oprogramowania możliwa jest także przez interfejs USB – wystarczy ściągnąć odpowiedni plik ze strony producenta, skopiować go na pendrive'a i zainicjować proces uaktualnienia w menu odbiornika.

Jedyną niedogodnością OPENSAT-a 3000CRCI jest to, że pamięć zewnętrzna może być podłączana tylko przez panel przedni odbiornika. To znaczy, że elegancka klapka musi pozostawać otwarta przez cały czas i odkrywać nieco mniej eleganckie wnętrze z guzikami i kieszeniami złącz.

Bardzo za to nam się podobało prostota edytowania nagrań na PC bądź ich wypalania na płytach. Dzięki przenośnej pamięci bardzo łatwo podłączyć ją do komputera bez potrzeby transferów dużych plików po kablach.



OPENSAT

Zdaniem eksperta

+

OPENSAT 3000CRCI PVR jest w pełni funkcjonalnym odbiornikiem z funkcją nagrywania doskonale nadającym się do dowolnego pokoju dziennego i dla wszystkich członków rodziny, a to dzięki prostej obsłudze. System operacyjny ma przyjazny interfejs użytkownika i przez cały czas trwania testu działał bezbłędnie. Komponenty sprzętowe stosowane przez OPENSAT-a także nie pozostawiają niczego do życzenia. Dzięki PVR, odtwarzaczowi MP3 i przeglądarce zdjęć, 300CRCI jest niezwykle wszechstronny i świetnie wkomponuje się w każdy zestaw A/V dzięki swoim niewielkim wymiarom.



Thomas Haring
TELE-satellite
Test Center
Austria

-

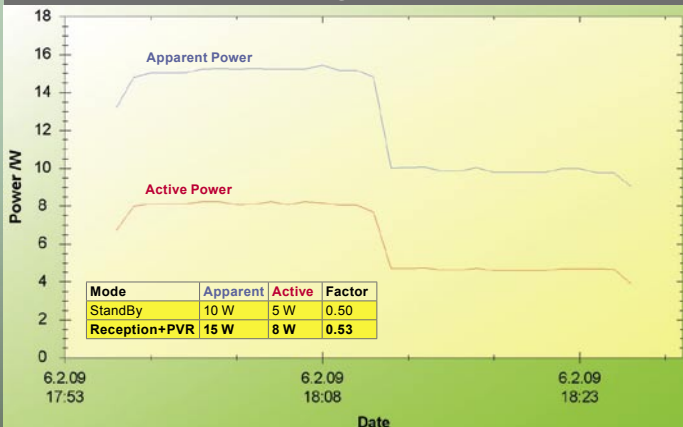
Interfejs USB na panelu przednim jest trochę niewygodny. Przesunięcie go na tył, albo jeszcze lepiej dodanie drugiego interfejsu USB z tyłu byłoby dobrym pomysłem.

TECHNIC

DATA

Manufacturer	ABC Biznis, 955 01 Topol'cany, Slovakia
Tel/Fax	+421 38 5313508
E-Mail	info@abcbiznis.sk
Website	www.opensat.sk, www.abcbiznis.sk
Model	OPENSAT 3000CRCI PVR
Function	Digital DVB-S CI-PVR receiver
Channel memory	4000
Symbol rates	2-45 Ms/sec.
SCPC compatible	yes
DiSEqC	1.0 / 1.1 / 1.2 / 1.3
USALS	yes
HDMI connector	no
Scart connector	2
Audio/Video output	3 x RCA
S-Video output	no
UHF modulator	yes
0/12 Volt connector	yes
Digital audio output	yes
EPG	yes
C/Ku-band compatible	yes
PVR-function	yes (via external USB 2.0 storage media)

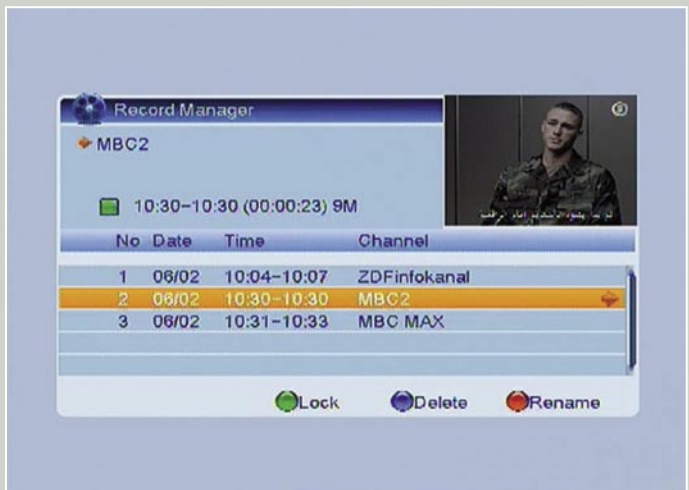
ENERGY DIAGRAM



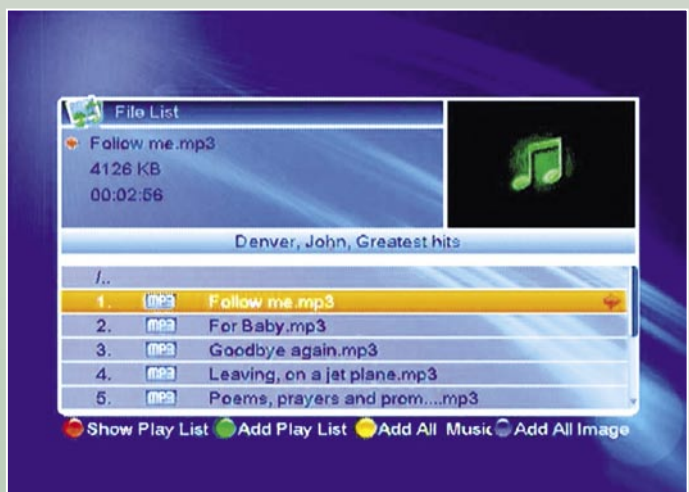
Pierwsze 15 min.: odbiór ze zmianą kanałów, nagrywanie PVR i odtwarzanie. Kolejne 15 min.: tryb oczekiwania



Główne menu – PVR



Menadżer PVR



MP3 Jukebox



Odbiór SCPC z TURKSAT 42° E